

# APARTAMENTO DE 3 QUARTOS DE 97,49 m<sup>2</sup> | OUTRAS TIPOLOGIAS DE 89 m<sup>2</sup> A 98 m<sup>2</sup>



Esta planta corresponde à unidade 201 do Edifício Oliva.  
As demais unidades similares poderão sofrer variações no fechamento da varanda (guarda-corpo e ateneria).  
Verificar imagens de fachada para a unidade específica.

OPÇÃO SALA AMPLIADA



OPÇÃO W.C.



OPÇÃO DESPENSA



EDIFÍCIO OLIVA

Unidades 101, 102, 108,  
109, 201, 202, 208 e 209  
Área Privativa - 97,49 m<sup>2</sup>

**Notas:**

- Imagem ilustrativa com layout, decoração e acabamentos sugeridos para a decoração da unidade.
- As cotas são medidas de eixo a eixo das paredes.
- A área total indicada na planta é privativa, ou seja, tomada pelas linhas externas da fachada e das divisas com as áreas comuns e pelos eixos das paredes divisorias entre apartamentos, conforme descrito na NBR 12.721 da ABNT.
- Os acabamentos a serem utilizados na construção estão especificados no memorial descritivo.
- Esta planta poderá sofrer alterações decorrentes do atendimento das posturas municipais, concessionárias e do local.
- Poderá haver variação de guarda-corpo e elementos decorativos da fachada em função da coluna e bloco. Verificar imagens de fachada.
- Bancada e churrasqueira da varanda serão oferecidas como kit no programa My Choice.
- Todas as janelas são de correr e foram representadas alinhadas para diferenciá-las das portas.

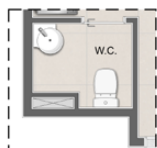


# APARTAMENTO DE 3 QUARTOS DE 92,42 m<sup>2</sup> | OUTRAS TIPOLOGIAS DE 89 m<sup>2</sup> A 98 m<sup>2</sup>

Elemento de fachada existente nas unidades:  
 Ed. Oliva: 104, 107, 110, 111 e 214  
 Ed. Coral: 207 e 211 (até a altura do guarda-corpo)  
 Ed. Coral: 105, 108, 204 e 209  
 Ed. Ambar: 205 e 208 (até a altura do guarda-corpo)  
 Ed. Índigo: 104 e 107  
 Ed. Índigo: 204 e 207 (até a altura do guarda-corpo)  
 Ed. Índigo: 104 e 107  
 Ed. Índigo: 204 e 207 (até a altura do guarda-corpo)



OPÇÃO W.C.



OPÇÃO DESPENSA



OPÇÃO SALA AMPLIADA



OPÇÃO COZINHA FECHADA



OPÇÃO SUÍTE AMPLIADA



## EDIFÍCIO OLIVA

Unidades 110 e 210

Área Privativa - 92,22 m<sup>2</sup>

Unidades 103, 107, 114,  
203, 207 e 214

Área Privativa - 92,42 m<sup>2</sup>

Unidades 106, 111, 206 e 211

Área Privativa - 93,82 m<sup>2</sup>

## EDIFÍCIO ÂMBAR

Unidades 104, 107, 204 e 207

Área Privativa - 92,22 m<sup>2</sup>

## EDIFÍCIO CORAL

Unidades 105, 108, 205 e 208

Área Privativa - 92,22 m<sup>2</sup>

Unidades 104, 109, 204 e 209

Área Privativa - 92,42 m<sup>2</sup>

## EDIFÍCIO ÍNDIGO

Unidades 104, 107, 204 e 207

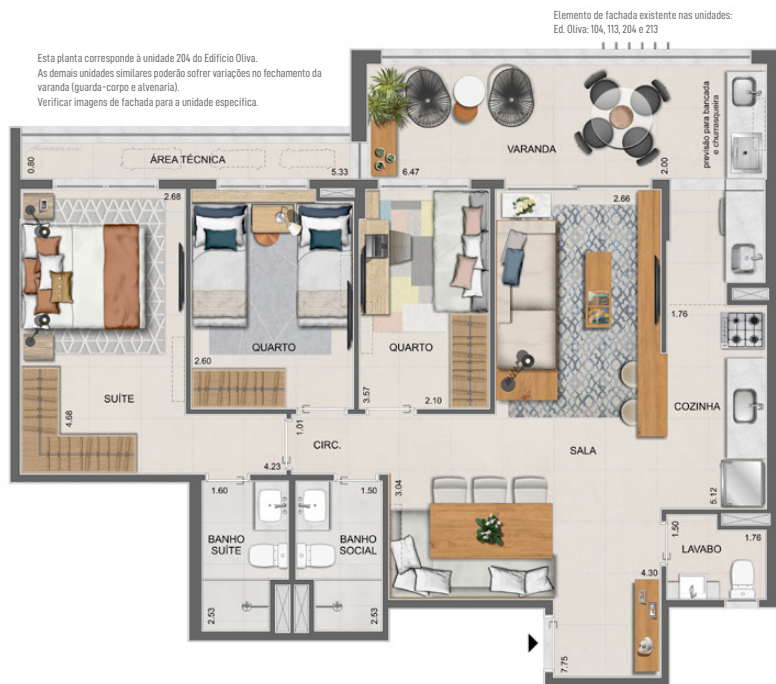
Área Privativa - 92,22 m<sup>2</sup>

### Notas:

- Imagem ilustrativa com layout, decoração e acabamentos sugeridos para a decoração da unidade.
- As cotas são medidas de eixo a eixo das paredes.
- A área total indicada na planta é privativa, ou seja, tomada pelas linhas externas da fachada e das divisas com as áreas comuns e pelos eixos das paredes divisorias entre apartamentos, conforme descrito na NBR 12.721 da ABNT.
- Os acabamentos a serem utilizados na construção estão especificados no memorial descritivo.
- Esta planta poderá sofrer alterações decorrentes do atendimento das posturas municipais, concessionárias e do local.
- Poderá haver variação de guarda-corpo e elementos decorativos da fachada em função da coluna e bloco. Verificar imagens de fachada.
- Bancada e churrasqueira da varanda serão oferecidas como kit no programa My Choice.
- Todas as janelas são de correr e foram representadas alinhadas para diferenciá-las das portas.



# APARTAMENTO DE 3 QUARTOS DE 93,76 M<sup>2</sup> | OUTRAS TIPOLOGIAS DE 89 M<sup>2</sup> A 98 M<sup>2</sup>



OPÇÃO SALA AMPLIADA



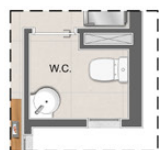
OPÇÃO SUÍTE AMPLIADA



OPÇÃO COZINHA FECHADA



OPÇÃO W.C.



OPÇÃO DESPENSA



**Notas:**

- Imagem ilustrativa com layout, decoração e acabamentos sugeridos para a decoração da unidade.
- As cotas são medidas de eixo a eixo das paredes.
- A área total indicada na planta é privativa, ou seja, tomada pelas linhas externas da fachada e das divisas com as áreas comuns e pelos eixos das paredes divisorias entre apartamentos, conforme descrito na NBR 12.721 da ABNT.
- Os acabamentos a serem utilizados na construção estão especificados no memorial descritivo.
- Esta planta poderá sofrer alterações decorrentes do atendimento das posturas municipais, concessionárias e do local.
- Poderá haver variação de guarda-corpo e elementos decorativos da fachada em função da coluna e bloco. Verificar imagens de fachada.
- Bancada e churrasqueira da varanda serão oferecidas como kit no programa My Choice.
- Todas as janelas são de correr e foram representadas alinhadas para diferenciá-las das portas.



EDIFÍCIO OLIVA  
Unidades 104, 113, 204 e 213  
Área Privativa - 93,76 m<sup>2</sup>

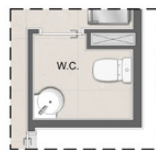


# APARTAMENTO DE 3 QUARTOS DE 97,58 M<sup>2</sup> | OUTRAS TIPOLOGIAS DE 89 M<sup>2</sup> A 98 M<sup>2</sup>

Esta planta corresponde à unidade 205 do Edifício Oliva.  
As demais unidades similares poderão sofrer variações no fechamento da varanda (guarda-corpo e alvenaria).  
Verificar imagens de fachada para a unidade específica.



OPÇÃO W.C.



OPÇÃO DESPENSA



- Notas:
- Imagem ilustrativa com layout, decoração e acabamentos sugeridos para a decoração da unidade.
  - As cotas são medidas de eixo a eixo das paredes.
  - A área total indicada na planta é privativa, ou seja, tomada pelas linhas externas da fachada e das divisas com as áreas comuns e pelos eixos das paredes divisorias entre apartamentos, conforme descrito na NBR 12.721 da ABNT.
  - Os acabamentos a serem utilizados na construção estão especificados no memorial descritivo.
  - Esta planta poderá sofrer alterações decorrentes do atendimento das posturas municipais, concessionárias e do local.
  - Poderá haver variação de guarda-corpo e elementos decorativos da fachada em função da coluna e bloco. Verificar imagens de fachada.
  - Bancada e churrasqueira da varanda serão oferecidas como kit no programa My Choice.
  - Todas as janelas são de correr e foram representadas alinhadas para diferenciá-las das portas.



OPÇÃO SALA AMPLIADA



OPÇÃO SUÍTE AMPLIADA



OPÇÃO COZINHA FECHADA



EDIFÍCIO OLIVA  
Unidades 105, 112, 205 e 212  
Área Privativa - 97,58 m<sup>2</sup>



# APARTAMENTO DE 3 QUARTOS DE 92,87 M<sup>2</sup> | OUTRAS TIPOLOGIAS DE 89 M<sup>2</sup> A 98 M<sup>2</sup>

Esta planta corresponde à unidade 201 do Edifício Coral.  
As demais unidades similares poderão sofrer variações no fechamento da varanda (guarda-corpo e alvenaria).  
Verificar imagens de fachada para a unidade específica.



OPÇÃO SALA AMPLIADA



OPÇÃO COZINHA FECHADA

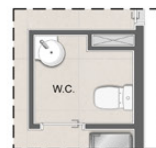


OPÇÃO SUÍTE AMPLIADA



Elemento de fachada existente nas unidades:  
Ed. Coral: 201  
Ed. Âmbar: 102 e 202

OPÇÃO W.C.



OPÇÃO DESPENSA



## Notas:

- Imagem ilustrativa com layout, decoração e acabamentos sugeridos para a decoração da unidade.
- As cotas são medidas de eixo a eixo das paredes.
- A área total indicada na planta é privativa, ou seja, tomada pelas linhas externas da fachada e das divisas com as áreas comuns e pelos eixos das paredes divisorias entre apartamentos, conforme descrito na NBR 12.721 da ABNT.
- Os acabamentos a serem utilizados na construção estão especificados no memorial descritivo.
- Esta planta poderá sofrer alterações decorrentes do atendimento das posturas municipais, concessionárias e do local.
- Poderá haver variação de guarda-corpo e elementos decorativos da fachada em função da coluna e bloco. Verificar imagens de fachada.
- Bancada e churrasqueira da varanda serão oferecidas como kit no programa My Choice.
- Todas as janelas são de correr e foram representadas alinhadas para diferenciá-las das portas.



## EDIFÍCIO CORAL

Unidades 101 e 201  
Área Privativa - 92,87 m<sup>2</sup>

## EDIFÍCIO ÂMBAR

Unidades 102 e 202  
Área Privativa - 92,87 m<sup>2</sup>



# APARTAMENTO DE 3 QUARTOS DE 91,01 M<sup>2</sup> | OUTRAS TIPOLOGIAS DE 89 M<sup>2</sup> A 98 M<sup>2</sup>

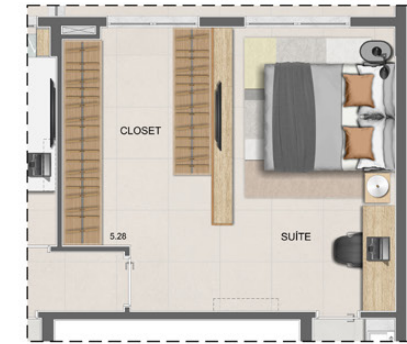
Elemento de fachada existente nas unidades:  
Ed. Coral: 103  
203 (até a altura do guarda-corpo)



OPÇÃO SALA AMPLIADA



OPÇÃO SUÍTE AMPLIADA



OPÇÃO COZINHA FECHADA



OPÇÃO W.C.



OPÇÃO DESPENSA



EDIFÍCIO CORAL  
Unidades 103 e 203  
Área Privativa - 91,01 m<sup>2</sup>

**Notas:**

- Imagem ilustrativa com layout, decoração e acabamentos sugeridos para a decoração da unidade.
- As cotas são medidas de eixo a eixo das paredes.
- A área total indicada na planta é privativa, ou seja, tomada pelas linhas externas da fachada e das divisas com as áreas comuns e pelos eixos das paredes divisorias entre apartamentos, conforme descrito na NBR 12.721 da ABNT.
- Os acabamentos a serem utilizados na construção estão especificados no memorial descritivo.
- Esta planta poderá sofrer alterações decorrentes do atendimento das posturas municipais, concessionárias e do local.
- Poderá haver variação de guarda-corpo e elementos decorativos da fachada em função da coluna e bloco. Verificar imagens de fachada.
- Bancada e churrasqueira da varanda serão oferecidas como kit no programa My Choice.
- Todas as janelas são de correr e foram representadas alinhadas para diferenciá-las das portas.



# APARTAMENTO DE 3 QUARTOS DE 89,42 M<sup>2</sup> | OUTRAS TIPOLOGIAS DE 89 M<sup>2</sup> A 98 M<sup>2</sup>

Elemento de fachada existente nas unidades:  
 Ed. Coral: 206 e 207  
 Ed. Âmbar: 105, 106, 205 e 206  
 Ed. Índigo: 101, 102, 105, 106, 201, 202, 205 e 206



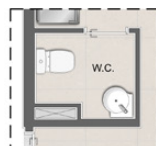
OPÇÃO SALA AMPLIADA



OPÇÃO COZINHA FECHADA



OPÇÃO W.C.



OPÇÃO DESPENSA



**Notas:**

- Imagem ilustrativa com layout, decoração e acabamentos sugeridos para a decoração da unidade.
- As cotas são medidas de eixo a eixo das paredes.
- A área total indicada na planta é privativa, ou seja, tomada pelas linhas externas da fachada e das divisas com as áreas comuns e pelos eixos das paredes divisorias entre apartamentos, conforme descrito na NBR 12.721 da ABNT.
- Os acabamentos a serem utilizados na construção estão especificados no memorial descritivo.
- Esta planta poderá sofrer alterações decorrentes do atendimento das posturas municipais, concessionárias e do local.
- Poderá haver variação de guarda-corpo e elementos decorativos da fachada em função da coluna e bloco. Verificar imagens de fachada.
- Bancada e churrasqueira da varanda serão oferecidas como kit no programa My Choice.
- Todas as janelas são de correr e foram representadas alinhadas para diferenciá-las das portas.



**EDIFÍCIO CORAL**  
 Unidades 106, 107, 206 e 207  
 Área Privativa - 89,42 m<sup>2</sup>

**EDIFÍCIO ÂMBAR**  
 Unidades 105, 106, 205 e 206  
 Área Privativa - 89,41 m<sup>2</sup>

**EDIFÍCIO ÍNDIGO**  
 Unidades 101, 105, 106,  
 201, 205 e 206  
 Área Privativa - 89,41 m<sup>2</sup>

Unidades 102 e 202  
 Área Privativa - 89,39 m<sup>2</sup>



# APARTAMENTO DE 3 QUARTOS DE 89,73 m<sup>2</sup> | OUTRAS TIPOLOGIAS DE 89 m<sup>2</sup> A 98 m<sup>2</sup>



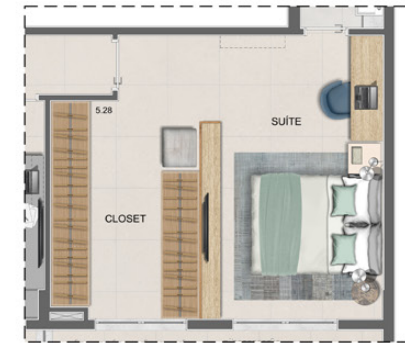
Esta planta corresponde à unidade 110 do Edifício Coral.  
As demais unidades similares poderão sofrer variações no fechamento da varanda (guarda-corpo e alvenaria).  
Verificar imagens de fachada para a unidade específica.

Elemento de fachada existente nas unidades:  
Ed. Coral: 110  
210 (até a altura do guarda-corpo)

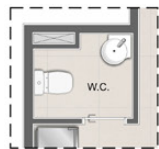
OPÇÃO SALA AMPLIADA



OPÇÃO SUÍTE AMPLIADA



OPÇÃO W.C.



OPÇÃO DESPENSA



OPÇÃO COZINHA FECHADA



EDIFÍCIO CORAL

Unidades 110 e 210

Área Privativa - 89,73 m<sup>2</sup>

**Notas:**

- Imagem ilustrativa com layout, decoração e acabamentos sugeridos para a decoração da unidade.
- As cotas são medidas de eixo a eixo das paredes.
- A área total indicada na planta é privativa, ou seja, tomada pelas linhas externas da fachada e das divisas com as áreas comuns e pelos eixos das paredes divisorias entre apartamentos, conforme descrito na NBR 12.721 da ABNT.
- Os acabamentos a serem utilizados na construção estão especificados no memorial descritivo.
- Esta planta poderá sofrer alterações decorrentes do atendimento das posturas municipais, concessionárias e do local.
- Poderá haver variação de guarda-corpo e elementos decorativos da fachada em função da coluna e bloco. Verificar imagens de fachada.
- Bancada e churrasqueira da varanda serão oferecidas como kit no programa My Choice.
- Todas as janelas são de correr e foram representadas alinhadas para diferenciá-las das portas.

